

INSTRUCCIONES (Español)

IMPORTANTE: SOLO PARA USO PROFESIONAL.

¡LEA ATENTAMENTE TODAS LAS INSTRUCCIONES Y PRECAUCIONES ADJUNTAS ANTES DE USAR EL PRODUCTO.

USE SIEMPRE EL EQUIPO DE PROTECCIÓN PERSONAL. CONSULTE LA GUÍA ADJUNTA "USO, ALMACENAMIENTO Y MANEJO SEGURO" PARA OBTENER LAS RECOMENDACIONES DETALLADAS.

LA ESPUMA DE POLIURETANO ES SENSIBLE A LA TEMPRATURA. SI NO SE SIGUEN LOS PROCEDIMIENTOS Y LAS INSTRUCCIONES RELACIONADAS CON LA TEMPERATURA, EL RENDIMIENTO PODRÍA SER DEFICIENTE Y LA CALIDAD DE LA ESPUMA PODRÍA VERSE AFECTADA.

RECORDATORIOS SOBRE LA APLICACIÓN:

- El área de aplicación debe estar limpia, seca, libre de aceite y bien ventilada.
- Verifique la fecha de vencimiento en el envase para asegurarse de que el producto no esté vencido.
- El contenido químico se debe llevar a una temperatura entre 21° y 32°C (70° y 90°F) antes de la aplicación.
- Proteja las áreas adyacentes contra derrames y excesos de pulverización.
- Utilice todo el contenido dentro de las 24 horas de la aplicación inicial.
- La espuma producida es combustible. No exponga el producto al calor, a chispas ni a llama abierta. El producto no se puede usar en aplicaciones donde la temperatura es mayor a 121°C (250°F). El producto no es un cortafuegos. Consulte los códigos de construcción locales para obtener los requisitos específicos relacionados con el uso de plásticos celulares o productos de uretano en la construcción.

INSTRUCCIONES SOBRE LA APLICACIÓN:

1. Extraiga el aplicador de espuma negro jalando suavemente el aplicador hacia abajo y hacia afuera. **NOTA:** La palanca del aplicador se girará a la posición OFF/cerrado.
2. Extraiga completamente las mangueras del envase.
3. Asegúrese de que la boquilla rociadora esté firmemente sujeta.
4. Jale la lengüeta amarilla y extraiga el bloqueo de la válvula.
5. Active las válvulas jalando la tira en T hacia arriba y engancho la abrazadera de retención de la tira. Debe alinearla con la ilustración impresa.

Mantenga el envase en la posición de aplicación correcta. Ya está listo para aplicar el producto. Para controlar la salida, debe apretar la palanca. Pruebe aplicando una pequeña cantidad de espuma en un trozo de material desechable. Para incrementar el flujo, debe apretar con fuerza. Libere la palanca para disminuir o detener el flujo. Si la aplicación se interrumpe durante 30 segundos, reemplace la boquilla por la boquilla extra suministrada.

VIDA ÚTIL: Use el producto antes de la fecha de vencimiento ubicada en la parte superior del envase. Si el producto se almacena a temperaturas superiores a 32°C (90°F) durante un período prolongado, se podría disminuir la vida útil.

ALMACENAMIENTO Y ELIMINACIÓN: Almacene el producto en un área limpia y seca a una temperatura entre 16° y 49°C (60° y 120°F). No almacene el producto en vehículos. No perforo ni queme las latas. Coloque todas las sustancias químicas sobrantes en un contenedor descubierto y elimine el material sobrante/los contenedores de acuerdo con las normas federales, estatales y locales. **MANTENER FUERA DEL ALCANCE DE LOS NIÑOS.** Para obtener información adicional, consulte la Hoja de datos de seguridad de materiales.

PRECAUCIÓN: Puede causar irritación en los ojos y la piel. El calor o la combustión libera productos de descomposición peligrosos. El vapor es nocivo. Contenido bajo presión.

PRIMEROS AUXILIOS: Ojos: Enjuague con agua durante 15 minutos. Piel: Qúitese la vestimenta contaminada y lávese con agua y jabón. Inhalación: Salga al aire fresco. Ingestión: Tome mucho líquido. No induzca el vómito. **EN TODOS LOS CASOS DE PRIMEROS AUXILIOS, CONSULTE AL MÉDICO.**





GARANTÍA LIMITADA: Convenience Products garantiza que este producto no tiene defectos. La Empresa no será responsable por daños consecuenciales u otros ni otorgará soluciones al respecto, su única obligación y solución excluyente se limita al reemplazo del producto. Dado que algunos estados no permiten limitaciones exclusivas ni limitaciones de daños incidentales ni consecuenciales, es posible que las limitaciones o exclusiones anteriores no se apliquen a su caso. Esta Garantía le otorga derechos legales específicos y usted podría tener otros derechos que pueden variar según el estado. No hay otras garantías más allá de la descripción que se incluye en el texto del presente documento.

Para obtener más información, llame a Servicio al cliente de Convenience Products al 1-800-325-6180 o visite nuestra página web en touch-n-seal.com.



OPERATING INSTRUCTIONS MODE D'EMPLOI INSTRUCCIONES DE USO

**ALWAYS WEAR PROPER PERSONAL PROTECTIVE EQUIPMENT
TOUJOURS PORTER L'ÉQUIPEMENT DE PROTECTION PERSONNEL APPROPRIÉ
USE SIEMPRE EL EQUIPO DE PROTECCIÓN PERSONAL ADECUADO**

EYES YEUX OJOS		Safety Glasses or Goggles Lunette de sécurité ou de protection Anteojos o gafas de seguridad
SKIN PEAU PIEL		Full Body Coverage Protection pour tout le corps Protección para todo el cuerpo
HANDS MAINS MANOS		Nitrile Gloves Gants en nitrile Guantes de nitrilo
LUNGS POUMONS PULMONES		NIOSH Approved Respirator Provide Good Ventilation Respirateur approuvé par le NIOSH Offre une bonne ventilation Respirador aprobado por NIOSH Proporcionar buena ventilación



Convenience Products
866 Horan Drive, Fenton, MO 63026-2416 USA
1-800-325-6180 • www.convenienceproducts.com

4004590092 52075-010313-TNS

DIRECTIONS (English)

IMPORTANT: FOR PROFESSIONAL USE ONLY!

READ ALL ENCLOSED INSTRUCTIONS AND CAUTIONS CAREFULLY PRIOR TO USE!

ALWAYS WEAR PERSONAL PROTECTIVE EQUIPMENT — REFER TO THE ENCLOSED “SAFE USE, STORAGE AND HANDLING” GUIDE FOR DETAILED RECOMMENDATIONS.

POLYURETHANE FOAM IS TEMPERATURE SENSITIVE! FAILURE TO FOLLOW PROCEDURES AND TEMPERATURE GUIDELINES MAY RESULT IN POOR PERFORMANCE AND MAY AFFECT FOAM QUALITY.

APPLICATION REMINDERS:

- Application area should be clean, dry, oil-free and well-ventilated.
- Check expiration date on carton to ensure product is current.
- Chemical contents must be brought to a temperature between 70°–90°F (21°–32°C) before dispensing.
- Protect adjacent areas from drips and overspray.
- Use all contents within 24 hours of initial dispensing.
- The foam produced is combustible. Do not expose to heat, sparks or open flames. Product is not intended for use in applications where temperatures may exceed 250°F (121°C). Product is not a fire stop. Consult local building codes for specific requirements regarding the use of cellular plastics or urethane products in construction.

DISPENSING INSTRUCTIONS:

1. Remove black spray foam applicator, gently pulling the applicator down and out. NOTE: The applicator lever will spring into the OFF/closed position.
2. Fully extend hoses outside of carton.
3. Ensure spray nozzle is firmly attached.
4. Pull yellow tab and remove valve lock.
5. Activate valves by pulling the black “T” strap upward and hooking into the strap retaining clip, aligning with the printed illustration.

Keeping the carton in the correct dispensing position, you are now ready to dispense. Output is controlled by squeezing the lever. Test spray a small amount of foam onto a piece of scrap material. To increase flow, squeeze tightly. Release to decrease or stop flow. If dispensing is stopped for 30 seconds, replace nozzle with the extra nozzle provided.

SHELF LIFE: Use before expiration date on top of package. Storage at temperatures above 90°F (32°C) for an extended period may reduce shelf life.

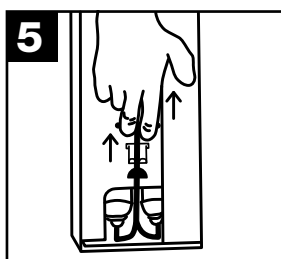
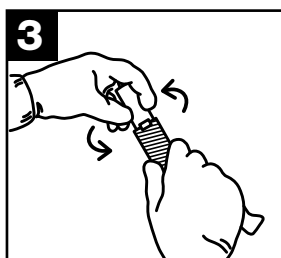
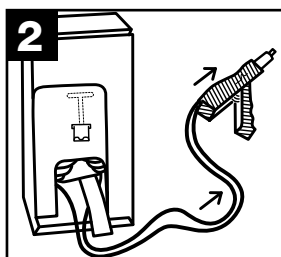
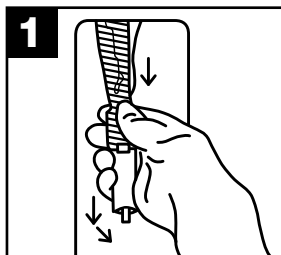
STORAGE AND DISPOSAL: Store in a clean, dry area between 60°–120°F (16°–49°C). Do not store in vehicles. Do not puncture or incinerate cans. Dispense completely into an open top container and dispose of leftover material/containers in accordance with all Federal, state and local regulations. KEEP OUT OF REACH OF CHILDREN. For additional information consult the Material Safety Data Sheet.

CAUTION: May cause skin irritation, eye damage. Heat/combustion releases hazardous decomposition products. Vapor harmful. Contents under pressure.

FIRST AID: Eye: Flush with water for 15 minutes. Skin: Remove contaminated clothing; wash skin with soap and water. Inhalation: Remove to fresh air. Ingestion: Give large quantities of liquids. Do not induce vomiting. IN ALL FIRST AID CASES, CONSULT PHYSICIAN.

LIMITED WARRANTY: Convenience Products warrants this product to be free from defects. The Company shall not be liable for any consequential or other damage or remedy; its sole obligation and your exclusive remedy are limited to product replacement. Some states do not allow limitations on the exclusive or limitation of incidental or consequential damages, so the above limitations or exclusions may not apply to you. This Warranty gives you specific legal rights, and you may also have other rights which may vary from state to state. There are no warranties which extend beyond the description on the face hereof.

For more information, call Convenience Products Customer Service at 1-800-325-6180 or visit us on the web at touch-n-seal.com.



INSTRUCTIONS (Français)

IMPORTANT: POUR USAGE PROFESSIONNEL UNIQUEMENT!

LIRE ATTENTIVEMENT LES INSTRUCTIONS ET LES MISES EN GARDE AVANT D'UTILISER LE PRODUIT!

TOUJOURS PORTER L'ÉQUIPEMENT DE PROTECTION PERSONNEL — CONSULTER LE GUIDE « UTILISATION, ENTREPOSAGE ET MANUTENTION SÉCURITAIRE » POUR CONNAÎTRE LES RECOMMANDATIONS DÉTAILLÉES.

LA MOUSSE DE POLYURÉTHANNE EST SENSIBLE À LA TEMPÉRATURE! LE NON-RESPECT DES PROCÉDURES ET DES DIRECTIVES RELATIVES AUX TEMPÉRATURES PEUT ALTÉRER LE RENDEMENT ET DIMINUER LA QUALITÉ DE LA MOUSSE.

RAPPELS SUR L'APPLICATION:

- La zone d'application devrait être propre, sèche, sans huile et bien ventilée.
- Consulter la date de péremption sur l'emballage pour vérifier la fraîcheur du produit.
- Les substances chimiques doivent être amenées à une température entre 21°–32°C (70° et 90°F) avant l'utilisation.
- Protéger les zones adjacentes contre les éclaboussures et les pulvérisations hors cible.
- Utiliser tout le contenu dans les 24 heures suivant la première pulvérisation.
- La mousse produite est combustible. Éviter de l'exposer à la chaleur, aux étincelles et aux flammes nues. Ce produit n'est pas conçu pour une utilisation dans un environnement dont les températures sont supérieures à 121°C (250°F). Ce produit n'est pas un coupe-feu. Consulter les codes du bâtiment locaux pour connaître les exigences relatives à l'utilisation de matière plastique cellulaire ou d'uréthane dans la construction.

INSTRUCTIONS POUR LA PRODUCTION DE MOUSSE:

1. Retirer l'applicateur de mousse noir en tirant délicatement l'applicateur vers le bas et l'extérieur. REMARQUE: Le levier de l'applicateur se placera à la position OFF (Arrêt)/fermé.
2. Tirer sur les boyaux pour les sortir complètement de l'emballage.
3. S'assurer que la buse de pulvérisation est fixée solidement.
4. Tirer sur la languette jaune pour débloquer la soupape.
5. Activer les soupapes en tirant la courroie en « T » noire vers le haut et en l'accrochant à l'agrafe de fixation, en l'alignant comme sur l'illustration.

Il est maintenant possible de commencer à produire de la mousse, en gardant l'emballage dans la position adéquate. L'on commande la production de mousse en serrant le levier. Faire un essai en vaporisant une petite quantité de mousse sur une pièce de rebut. Pour augmenter le débit, serrer le levier plus fermement. Relâcher le levier pour diminuer le débit ou pour arrêter la vaporisation. Si la vaporisation est arrêtée pendant plus de 30 secondes, remplacer la buse par la buse de rechange fournie.

DURÉE DE CONSERVATION: Utiliser le produit avant la date de péremption indiquée sur le dessus de l'emballage. Un entreposage à des températures supérieures à 32°C (90°F) pour une période prolongée peut réduire la durée de conservation.

ENTREPOSAGE ET ÉLIMINATION: Entreposer dans un endroit propre et sec à des températures entre 16° et 49°C (60° et 120°F). Ne pas entreposer dans un véhicule. Ne pas percer ou incinérer les contenants. Pulvériser complètement les produits chimiques restants dans un contenant avec le couvercle ouvert et se débarrasser des matériaux/contenants restants selon les lois fédérales, provinciales et locales. GARDER HORS DE LA PORTÉE DES ENFANTS. Pour plus de renseignements, consulter la fiche signalétique.

MISE EN GARDE: Peut causer des irritations cutanées, des dommages aux yeux. La chaleur/combustion dégage des produits de décomposition dangereux. Vapeurs nocives. Contenu sous pression.

PREMIERS SOINS: Yeux: Rincer à l'eau pendant 15 minutes. Peau: Retirer les vêtements contaminés; laver la peau avec de l'eau et du savon. Inhalation: Transporter la personne à l'air frais. Ingestion: Faire prendre d'importantes quantités de liquides. Ne pas faire vomir. DANS TOUS LES CAS DE PREMIERS SOINS, CONSULTER UN MÉDECIN.

GARANTIE LIMITÉE: La société Convenience Products garantit que ce produit est exempt de tout défaut. La Société ne pourra être tenue responsable de dommages consécutifs ou autres dommages ou recours; sa seule obligation et votre recours exclusif sont limités au remplacement du produit. Certaines provinces ne permettent aucune exclusion ni limitation quant aux dommages consécutifs ou indirects, de sorte que les limites ou exclusions mentionnées plus haut peuvent ne pas s'appliquer dans votre cas. La présente Garantie vous accorde des droits légaux spécifiques et vous pourriez bénéficier de droits supplémentaires selon l'état ou la province où vous résidez. Nous n'offrons aucune garantie en dehors de celle décrite au recto ci-contre.

Pour de plus amples renseignements, appeler le service à la clientèle de Convenience Products au 1-800-325-6180 ou visiter le site web touch-n-seal.com.